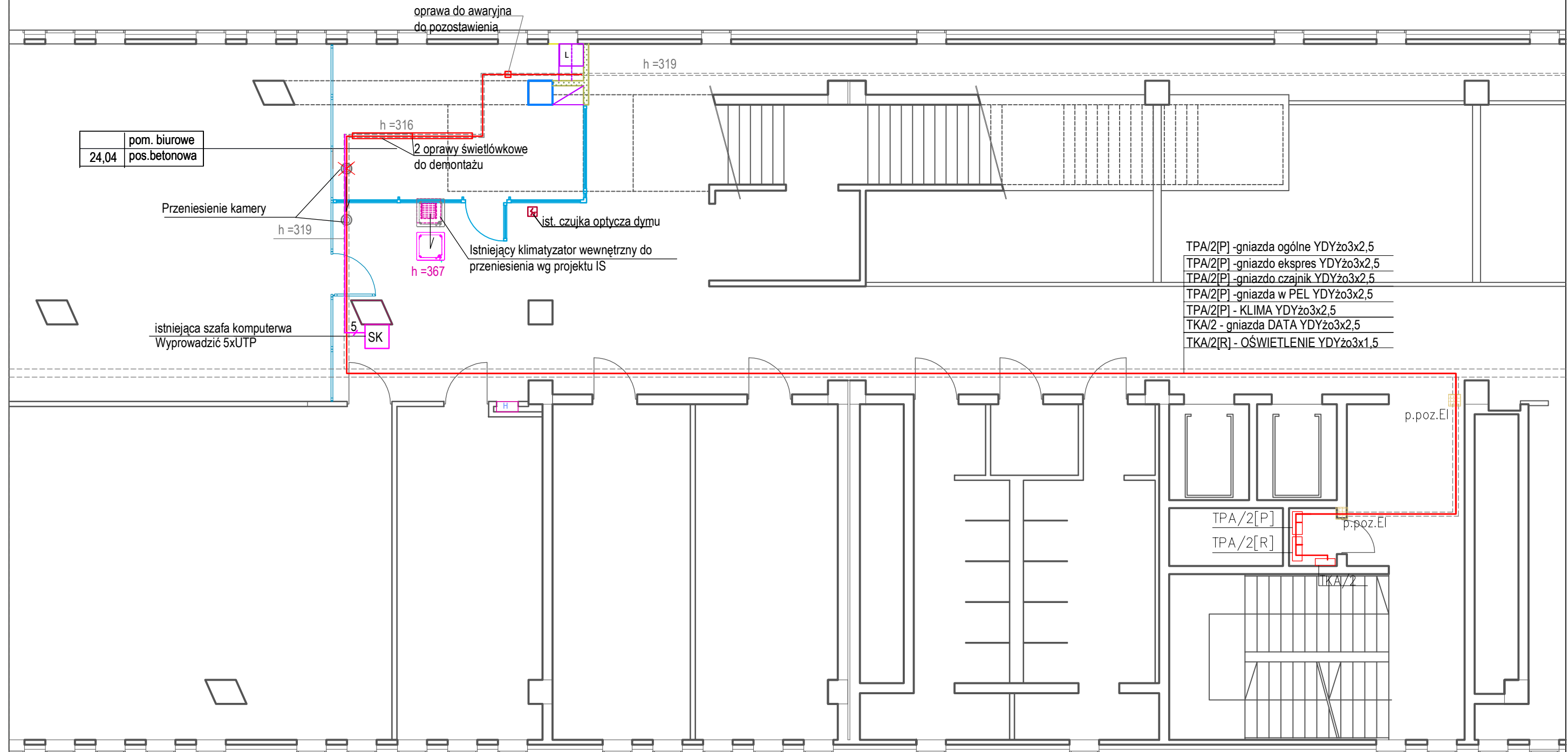





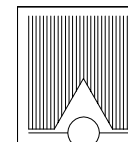
## C13 WYDZIELENIE POMIESZCZENIA NA I-szym PIĘTRZE



rzut antresoli -fragment 1:100

OZNACZENIA:

- ===== koryto elektryczne istniejące, spód na wysokości 319cm, 316cm  
kamera istniejąca
-  istniejąca jednostka wewnętrzna klimatyzatora
-  istniejąca oprawa oświetlenia awaryjnego
-  istniejąca czujka pożarowa
- SK** istniejąca szafka komputerowa wisząca



FIRMA PROJEKTOWA KWOLEK &amp; JANUSZKIEWICZ S.C.

WROCLAW, PL. KOŚCIUSZKI 22/13				Tel/Fax: (0-71)34-170-05 NIP: 897-16-12-879	
obiekt	<b>BUDYNEK C13</b> Politechniki Wrocławskiej Wrocław, Wybrzeże St. Wyspiańskiego 23-25,dz. nr 20/1, AM-34, obręb Plac Grunwaldzki				stadium <b>PW</b>
	specjalność	imię, nazwisko	nr uprawnień	podpis	data
projektant	inst.elektrycz.	mgr inż. Barbara Majchrzak	98/88/UW		27.12. 2025
sprawdzający	inst.elektrycz.	mgr inż. Alina Faliszewska	220/92/UW		skala 1:100
temat	Wydzielenie pomieszczenia na IP na potrzeby Uniwersytetu III Wiek				nr rysunku
tytuł rysunku	PW-E-001 Rzut antresoli - trasa przewodów oraz inwentaryzacja urządzeń				PW-E-001